

MICRORREFLEXÕES

VIOLÃO E ELETRÔNICA EM SUPORTE FIXO

DANILO ROSSETTI

2020 (REV. SET. 2022)

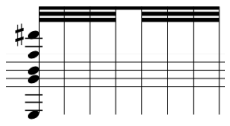
Duração

Ca. 8'

Instruções gerais e técnicas

- Os acidentes marcados valem somente para a nota indicada e para as notas iguais em sequência.
- A parte eletrônica da operada no programa *Max/MSP*. Há um *patch* específico construído para a difusão e ensaio da peça. Para obtê-lo entrar em contato com o compositor (d.a.a.rossetti@gmail.com).
- A parte eletrônica da peça tem o formato stereo. Para a difusão em sistemas multicanais o arquivo *stereo* pode ser duplicado quantas vezes necessário a fim de cobrir a quantidade de alto-falantes do sistema.
- Para a execução da peça dois microfones são indicados para a microfonação do violão. Um microfone cardioide (ou supercardioide) posicionado próximo à boca do instrumento e outro microfone cardioide posicionado próximo ao braço instrumento. Os microfones são conectados a duas entradas da placa de som, que por sua vez é conectada ao computador. Caso haja apenas um microfone disponível, dar preferência à microfonação próxima à boca do violão.
- No programa *Max/MSP* devem ser definidos os dois canais de entrada do *patch* (*adc~1 2*, por exemplo), analogamente às entradas utilizadas na placa de som. A programação do *patch* já está pronta para uma situação de difusão em stereo. Os dois canais de saída (por exemplo *dac~1 2*) devem corresponder aos canais utilizados na saída da placa de som e devem ser conectados ao par de alto-falantes utilizados na difusão. A utilização de uma mesa de som é opcional.

Instruções de execução



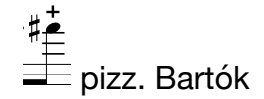
rasgueado ↓ ↑ (mão direita ou polegar)




rasgueado (*appoggiatura*) + acorde acentuado

p – plucked

t – tambour



sons percussivos:  golpe com mão direita

 golpe com mão esquerda

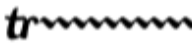
 golpe na parte detrás do tampo



accelerando



ritardando

 trilo o mais rápido possível

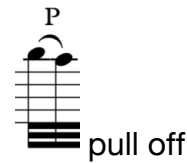
Posições da mão direita: ord. sul pont. sul tasto  transições graduais entre as posições



muted



harmônico natural



pull off



hammer on

MICRORREFLEXÕES

PARA VIOLÃO E ELETRÔNICA EM SUPORTE FIXO

Danilo Rossetti

♩ = 50

A 10"

Violão

p *f* *mf* *sf*

18"

mp *ff* *p* *mf* *f*

38"

B 42"

ff *mp* *p* *mf*

p *t* *pizz* *bartók* *f* *sf* *sf* *f* *p* *sf*

15 *t* *v* *t* *v* *t* *v* *t* *v* *p* *R.H.* *mf* *f* *mf*

sff *f* *m.e.* *m.d.* 20 *ff* *ff* *t* *p*

1'28" 25 1'39" 21" *mp* *mf* *f* *ff*

C 2'00" *p* *mp* *mf* *mp* *mf*

30 *mp* *mf* *mp* *mf* *sf*

D 2'33"

mp *mf* *sf* *mf*

f *sf* *mf* *f*

sf *sff* *mf* *sf* *f* *sff* *sff* *ff*

40

ff *sff* *sff* *ff* *sff* *sff* *ff* *ff*

3'24"

E 8"

45

mp *mf* *mp* *mf* *mp* *mf*

5:4 6:4 3:2 sul tasto 6:4 3:2 7:4

simile simile

7:4 7:4 ord. 7:4 7:4

mf *mp* *mf* *mp* *mf* *f* *mf*

50 sul pont. 3/4

f *mf* *f*

4'13" ♩ = 60

F 8" sul pont. 5:4 5:4 5:4 5:4

mp *mf* *mp* *mf*

55

6:4 5:4 6:4 ord. 6:4 5:4 6:4

mp *mf* *mp* *mf*

5:4 6:4 6:4 5:4 6:4

mp *mf* *f* *p* *sf* *sf*

60

sul tasto muted 5:4 5:4 6:4 6:4

mp *mf* *mp* *mf*

6:4 5:4 5:4 6:4 6:4 5:4 5:4 6:4

mf *mp* *mf*

ord.

6:4 7:4 5:4 6:4 7:4 5:4

f *mf* *f*

65 *sul pont.* $6:4$ $7:4$ $5:4$ $6:4$ $7:4$ $5:4$

mp \curvearrowright *mf* \curvearrowright *mp* \curvearrowright *mf* \curvearrowright *mp* \curvearrowright *p*

5'20" $\text{♩} = 45$ **G** 8" ord. $5:4$ 70 H

mp \curvearrowright *mf* \curvearrowright *mp* \curvearrowright *mf*

$6:4$ P *mf.* *mp* < *mf* *sf* > *mp* *mf*

P P P P P P P 75 $5:4$ *sf* *mf* \curvearrowright *sf* *tr* *mp* \curvearrowright *mf*

$6:4$ H H H *mp* \curvearrowright *mf* \curvearrowright *f* *sf* \curvearrowright *mf* \curvearrowright *sf*

mf ————— f > mf < f ff sff mp > p

6'32" ♩ = 60

H

mf ————— f > mp f > mp p

mf > mp < mf > p ————— mf > mp < mf > p ————— mp mf > p

mf p < mp > p p < mf > pp

mp ————— p ————— ppp sf > ff

7'55"